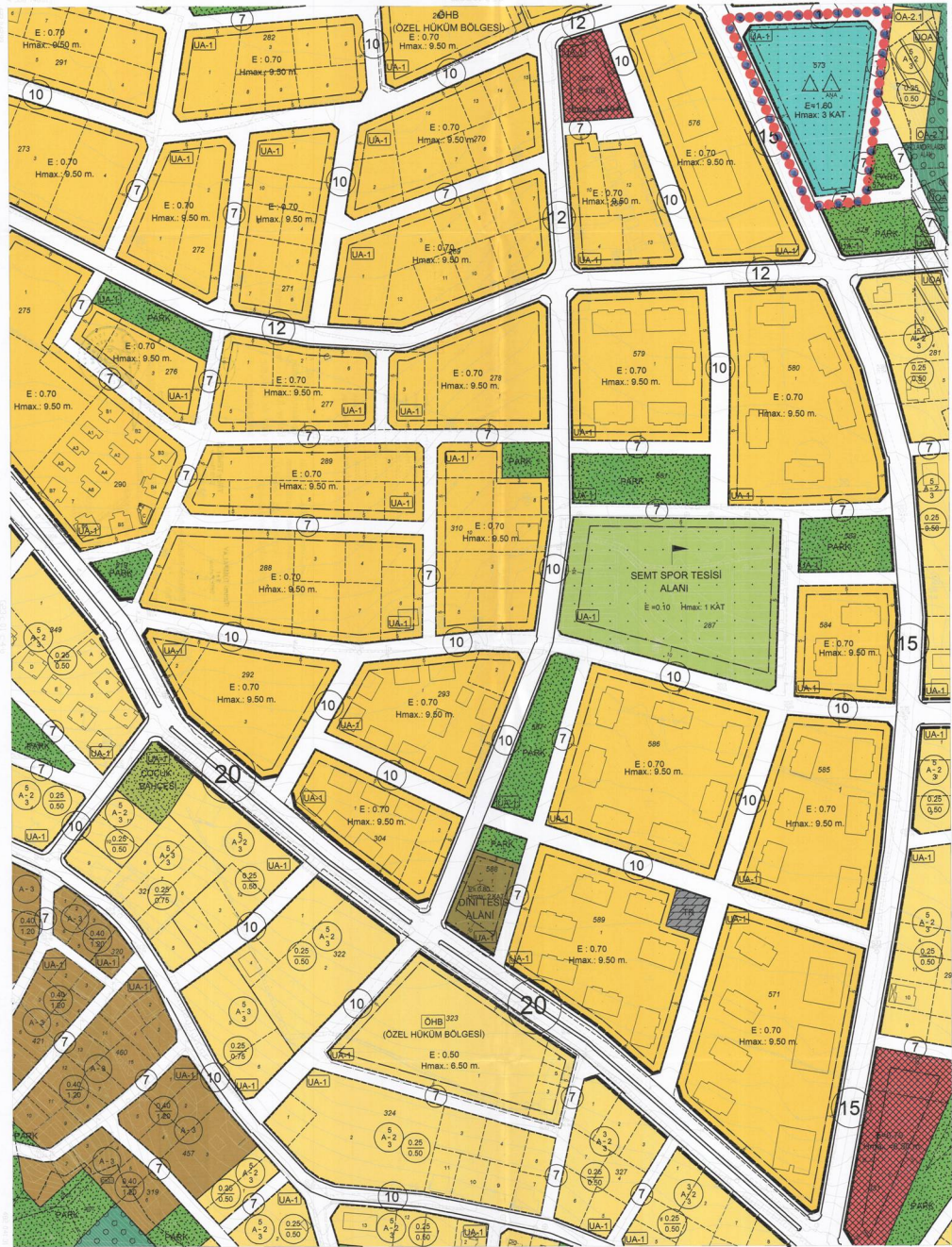
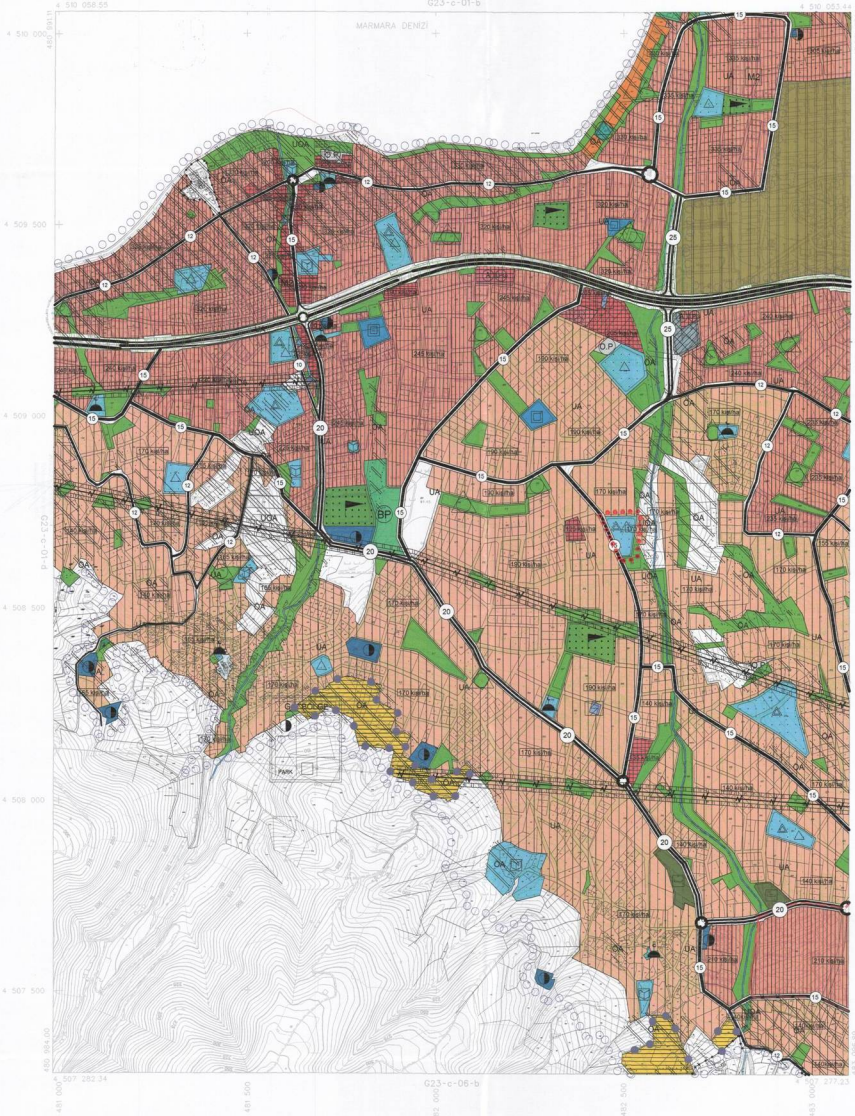


GÖLCÜK İLÇESİ (DEĞİRMENDERE BELDESİ)
KOCAELİ



KOCAELİ G23-c-01-c

G23-c-01-b



DNAY
Kocaeli Büyükşehir Belediyesi
Tehniksel Çizim Servisi
Yapılan Ölçme: 01.04.2008
Çizim Ölçümü: 01.04.2008
Çizim Ölçümü: 01.04.2008
Çizim Ölçümü: 01.04.2008

15.05.2008



Harita: 2008 Yılı Harita Teslimatı
Tema: 1/5000 Harita Teslimatı
Harita: 1/5000 Harita Teslimatı

1:5000

KONTROL
Harita: 1/5000
Harita: 1/5000
Harita: 1/5000

Harita: 1/5000
Harita: 1/5000
Harita: 1/5000

KOCAELİ - G23-c-01-c

GÖLCÜK 2025 YILI 1/1000 ÖLÇEKLİ UYGULAMA İMAR PLANI
REVİZYONU VE İLAVESİ

GÖSTERİM :

YÖNETİMSEL SINIRLAR

- GÖLCÜK İLÇE SINIRI
- GÖLCÜK BELEDİYE SINIRI

PLANLAMA SINIRLARI

- PLAN ONAMA SINIRI
- KENTSEL SİT SINIRI
- ARKEOLOJİK SİT SINIRI
- TURİZM MERKEZİ SINIRI
- PARK VE DİNLENME ALANI SINIRI
- AFET KONUTLARI ALAN SINIRI
- DONDURULACAK KONUT ALANI SINIRI
- UYGULAMADA BİRLİKTE HAREKET ETME MECBURİYETİNDE OLAN ADALAR SINIRI
- YAPI YAKLAŞMA SINIRI
- KADASTRO SINIRI
- KARAYOLLARI KAMULASTIRMA SINIRI
- ÖZEL HÜKÜM BÖLGESİ SINIRI

ÖZEL KOŞULLU ALAN SINIRLARI

TOPOĞRAFİK, JEOLJİK, BIOMETEROLOJİK, TAŞKIN GİBİ NEDENLERLE ÖZEL ÖNLEM GEREKTİREN ALANLAR

- JEOLJİK SINIR
- JEOLJİK SAĞINCALI ALAN SINIRI
- AFETE MARUZ BÖLGE SINIRI
- FAT HATTI
- UA JEOLJİK AÇIDAN UYGUN ALANLAR (UA-1, UA-2)
- OA JEOLJİK AÇIDAN ÖNEMLİ ALANLAR (OA-1, OA-1.1, OA-2.1, OA-2.4, OA-3, OA-5, OA-5.2)
- AJE JEOLJİK AÇIDAN AYRINTILI JEOLJİK ETÜD GEREKTİREN ALANLAR

- TAŞKINA MARUZ ALAN SINIRI
- KIYI KENARI
- ASKERİ GÜVENLİK BÖLGESİ SINIRI

KORUMA ALANLARI

- SİVİL MİMARLIK ÖRNEĞİ YAPILAR (SMÖ)

KENTSEL ALAN KULLANIMI

KONUT YERLEŞME ALANLARI

- KONUT ALANLARI
- DONDURULACAK KONUT ALANLARI
- OHB ÖZEL HÜKÜM BÖLGESİ (YÜZLÜK OLMA YAN ALANLARI)
- YAPI DÜZENİ KBBMK:12.07.2012/395

- A-n AYRIK NİZAM
- B-n BİTİŞİK NİZAM
- N-n YAPI NİZAMI
- ON BAHÇE MESAFESİ
- KAT ADEDİ
- YAN BAHÇE MESAFESİ
- TABAN ALANI KAT SAYISI
- KAT ALANLARI KAT SAYISI
- E..... YAPI EMSALI
- Hmaks: ... BINA YÜKSEKLİĞİ



CEPHE ÇİZGİLERİ

- KORUNAN CEPHE ÇİZGİSİ
- DÜZELTİLEN CEPHE ÇİZGİSİ
- ÖNERİLEN CEPHE ÇİZGİSİ

KENTSEL ÇALIŞMA ALANLARI

- YÖNETİM MERKEZİ (RESMİ KURUM)
- BHA ALANLARI
- TİCARET ALANLARI
- TİCARET MERKEZİ (TM)
- KENTSEL İŞ MERKEZİ (KİM)
- TİCARET ALANI (TT)
- PAZARLAMA ALANI
- SANAYİ ALANI
- SANAYİ DEPOLAMA ALANI
- AÇIK DEPOLAMA ALANI
- KONUT DIŞI KENTSEL ÇALIŞMA ALANI

TURİZM YERLEŞME ALANLARI

- TURİZM TESİS ALANI
- GÜNÜBİRLİK TESİS ALANI

BUGÜNKÜ ARAZİ KULLANIMI DEVAM

- TARIMSAL NİTELİĞİ KORUNACAK ALANLAR
- DİĞER TARIM ALANLAR

YAPI YASAĞI GETİRİLEN ALANLAR

- JEOLJİK SAĞINCALI ALANLAR (YÜZLÜK OLMA YAN ALANLARI)
- AFETE MARUZ BÖLGE
- TAŞKINA MARUZ ALANLAR
- ASKERİ STRATEJİK ALANLAR
- ASKERİ KORUMA KUŞAĞI (KESİM İNŞAAT YASAĞI OLAN ALANLAR)

AÇIK VE YEŞİL ALANLAR
KENTSEL (AKTİF) YEŞİL ALANLAR

- PARK ALANLARI
- BÖLGE PARKI ALANLARI
- ÇOCUK BAHÇELERİ
- ÇOCUK OYUN ALANLARI
- REKREASYON ALANLARI
- SAHİL DÜZENLEME ALANI

DİĞER YEŞİL ALANLARI

- ORMAN ALANLARI
- ÖZEL ORMAN ALANLARI
- ORMAN 2B ALANLARI
- AĞAÇLANDIRILACAK ALANLAR
- MEZARLIK ALANLARI

KENTSEL SOSYAL ALTYAPI ALANLARI

- İLK ÖĞRETİM TESİSLERİ ALANI
- ORTA ÖĞRETİM TESİSLERİ ALANI
- YÜKSEK ÖĞRETİM TESİSLERİ ALANI
- MESLEKİ VE TEKNİK ÖĞRETİM ALANLARI
- KİTAP ALANLARI
- ANAKÜLLÜ ALANI

Kocaeli Büyükşehir Belediyesi
İmaratından Fotogrametrik Yöntemle
Yapılan Kocaeli İmaratı 1/1000 Ölçekli Arazî Haritası Harita 2/194 Sayılı İmar Kanununun 7'nin Maddesine Göre Hazırlanmış ve Emredir.Başkanın Adına
GÖRMEK İZİNİYLE
İmar ve Şehircilik MüdürlüğüKonsültörler ve peşke bütümlenmiş en güncellenmiş
TUTGAY ve bağı 2055-0 epeğünü, GRS86 elipsoid ve
Transversal Mercator (TM) izdüşümünde düzenlenmiştir.Mayıs 2010 tarihinde yapılan revizyon ile fotogrametrik
ölçümlere göre yapılan revizyon düzenlenmiştir.Yüklenici Firma: KUTLUAY YATIRIM A.Ş.
GÖLCÜK İMAR A.Ş.
(Özkan Gökçe)

PROJE YÖNETİCİSİ

ALTAN ÇETINKAYA

Harita Mühendisi

Harita Mühendisi

Harita Mühendisi

Harita Mühendisi

1:1000

G23-d-04-c-3-d

473 900

473 800

473 700

473 600

473 500

Harita Mühendisi

SELMİ SAYDAN

Harita Mühendisi

Harita Mühendisi

Harita Mühendisi

Harita Mühendisi

HALIHAZIR HARİTA ŞEBE

İSMAIL SEYİT

Harita Mühendisi

Harita Mühendisi

Harita Mühendisi

Harita Mühendisi

PROJE YÖNETİCİSİ

HARİTA ŞUBE MÜDÜRÜ V.

SEYİT İSMAIL

Harita Mühendisi

Harita Mühendisi

Harita Mühendisi